

## 保護者・職員の学校評価結果

※評価基準は、グラフの左から 5:十分達成(白文字) 4:ほぼ達成 3:普通 2:やや不十分(白文字) 1:不十分 の5段階。

2018年3月29日

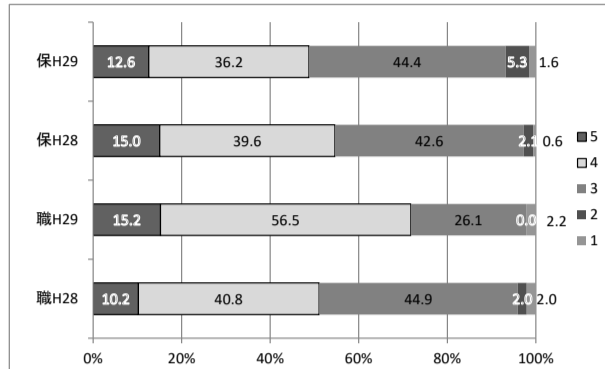
※ 職H29 … 平成29年度職員、職H28 … 平成28年度職員、保H29 … 平成29年度保護者、保H28 … 平成28年度保護者

H28教職員	48	
H29教職員	46	
H28保護者	652 / 694	93.9%
H29保護者	652 / 696	93.7%

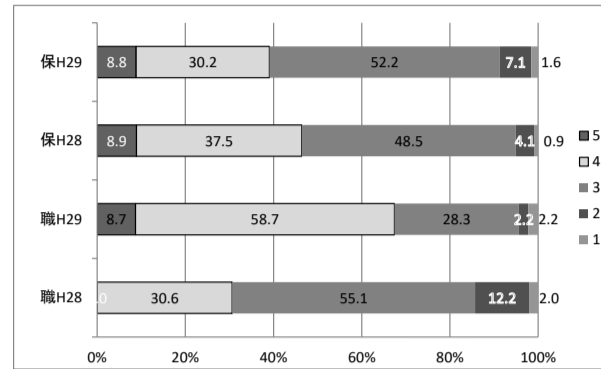
### 学校経営

#### 重点目標

1 重点指導目標「人材育成と自己実現」の実現に取り組んでいる

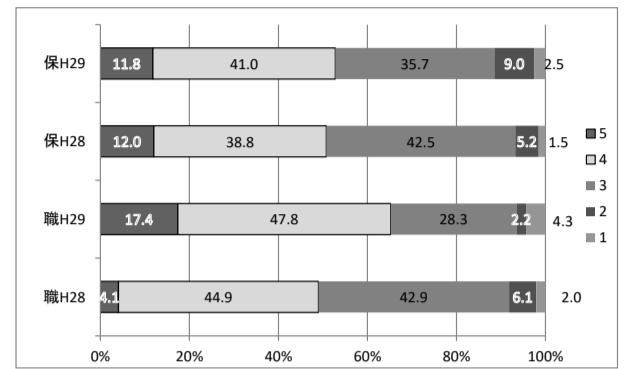


2 その成果はあがっている



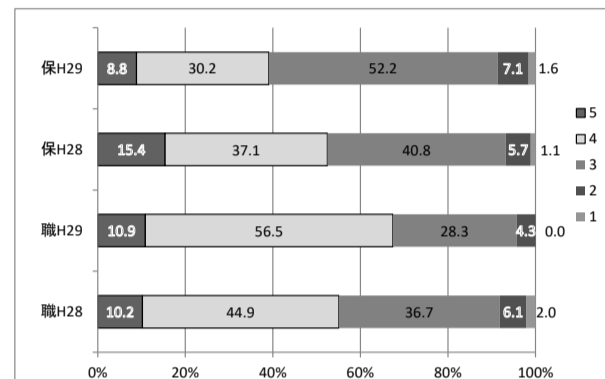
#### 教育内容

3 進路達成を目指し必要に応じて教育課程の見直し・編成

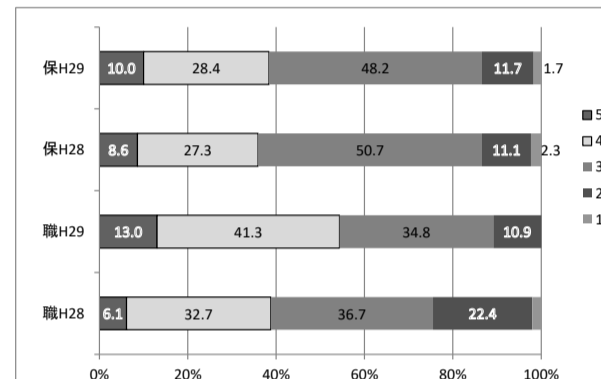


#### 情報発信

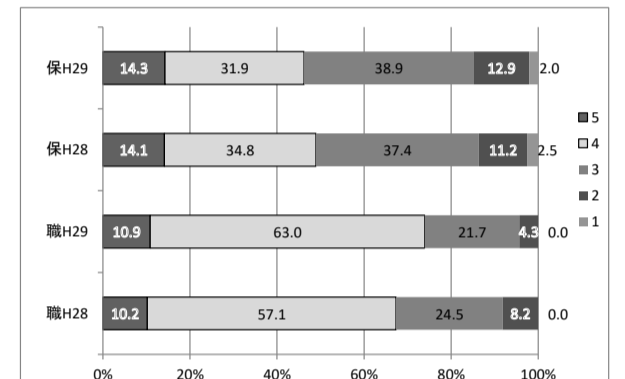
4 生徒・保護者の期待に応えている



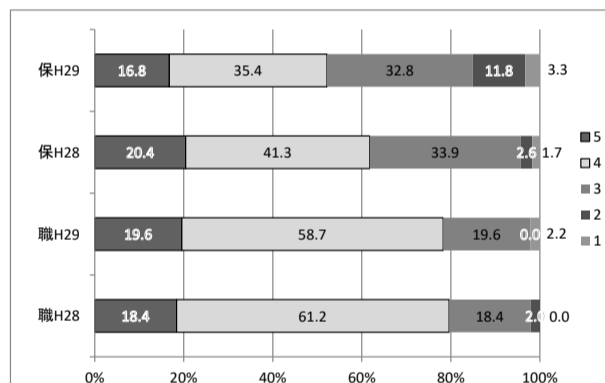
5 校内活動の十分な地域への発信



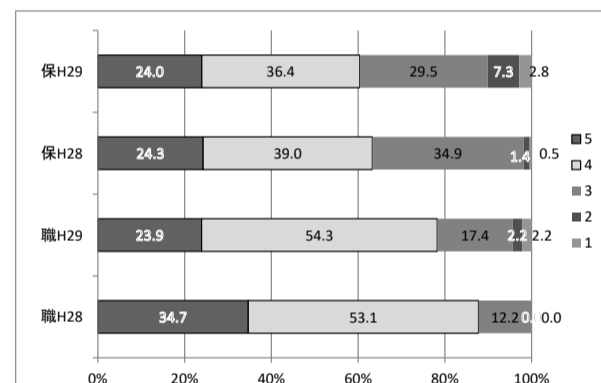
6 学校からの情報や連絡を保護者に伝えている



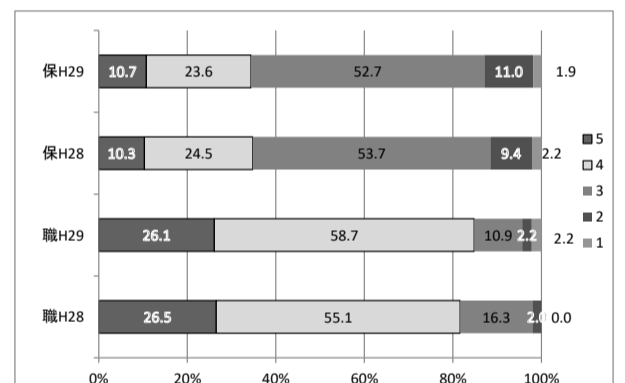
7 生徒の安全や健康を考え、必要な対策をとっている



8 学校は生徒・保護者の個人情報を適切に取り扱っている

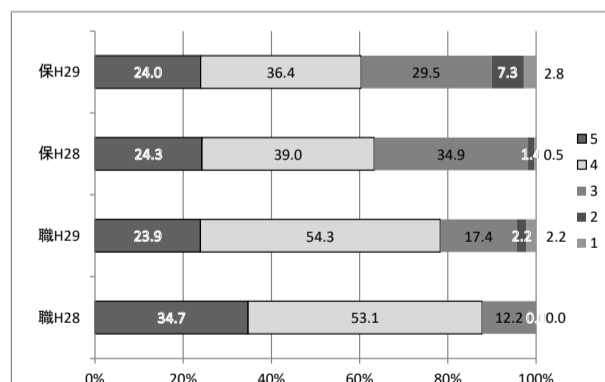


9 施設・設備の安全点検の定期的な確認

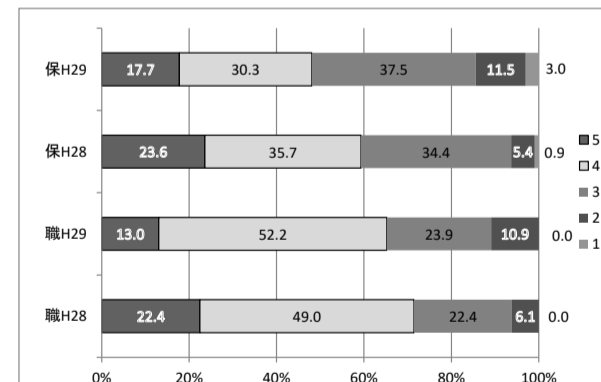


#### 危機管理

10 危機管理マニュアルの見直し・改訂、教職員及び生徒に周知徹底

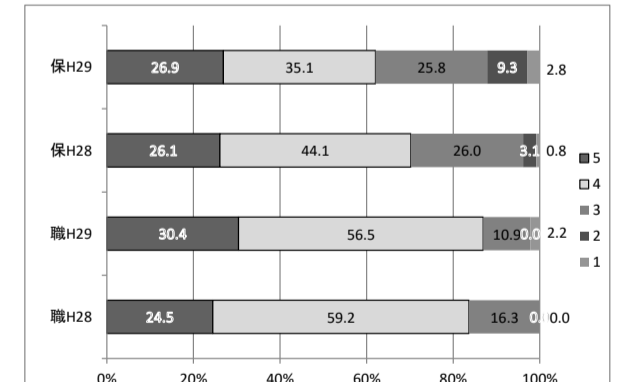


11 家庭や関係諸機関への連絡網の整備



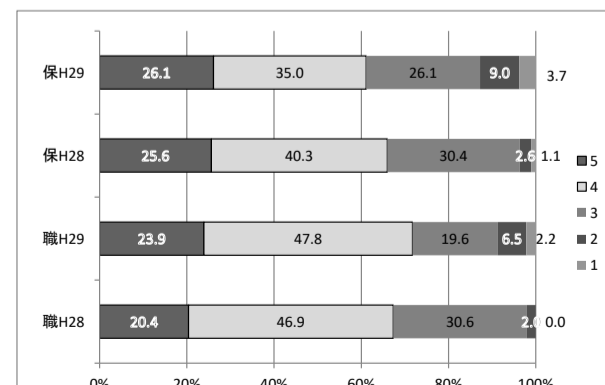
#### 教職員

12 教職員は生徒の教育に熱心に取り組んでいる

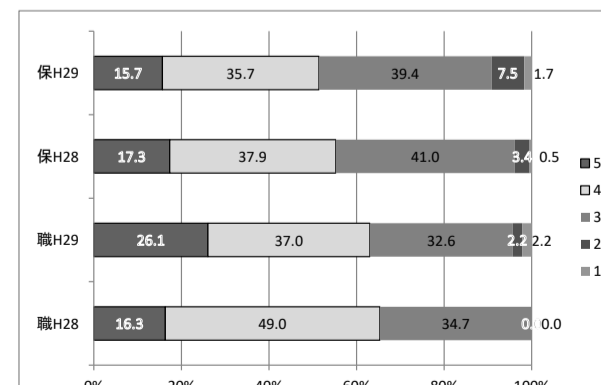


#### 国際交流など

13 保護者との対応や電話の対応、教職員の態度や対応が適切



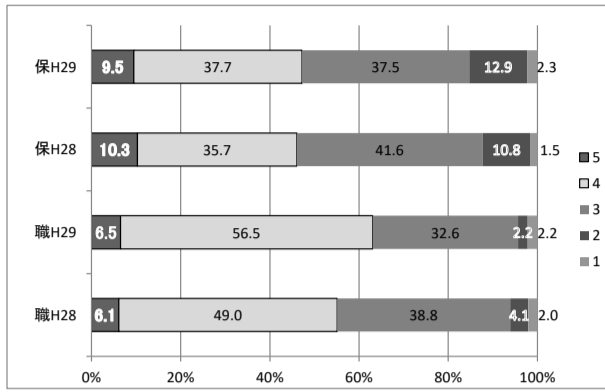
14 国際交流・海外訪問・大学訪問、青雲の志の育成と目標達成への努力



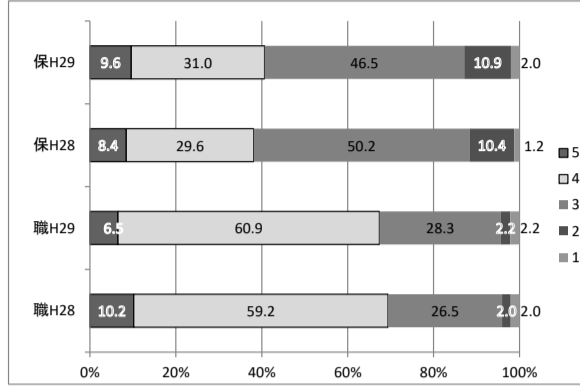
## 教科指導

### 授業

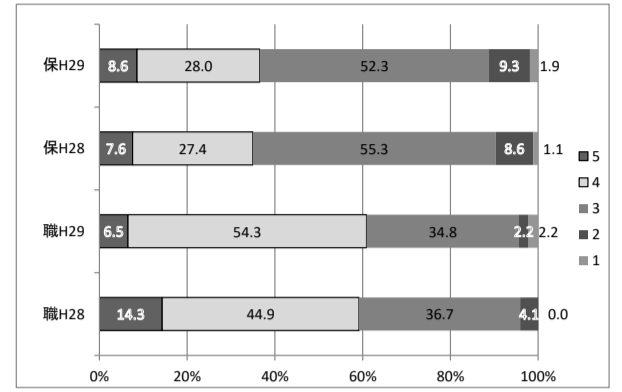
15 生徒は授業に満足し、学力向上は達成されている



16 生徒の興味や意欲を引き出す工夫はされている

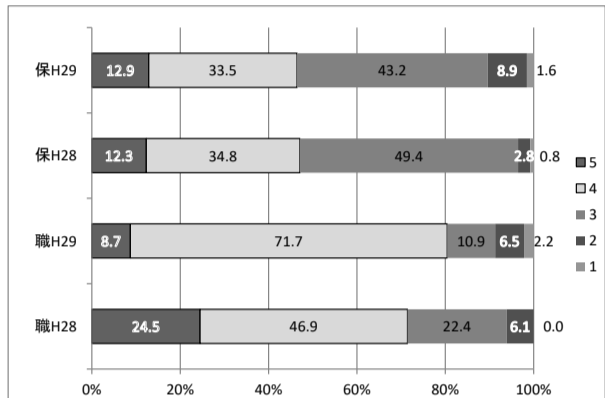


17 生徒による授業評価をもとに指導力向上に努めている

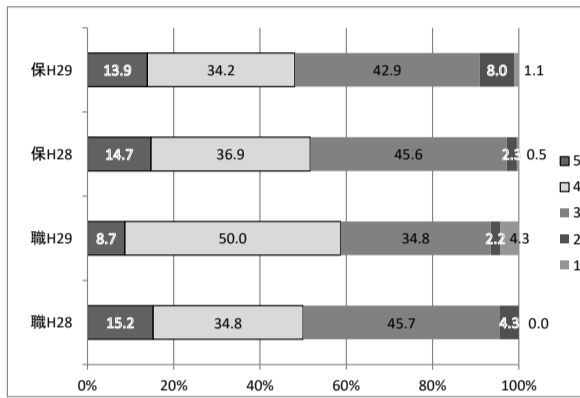


### 生徒指導

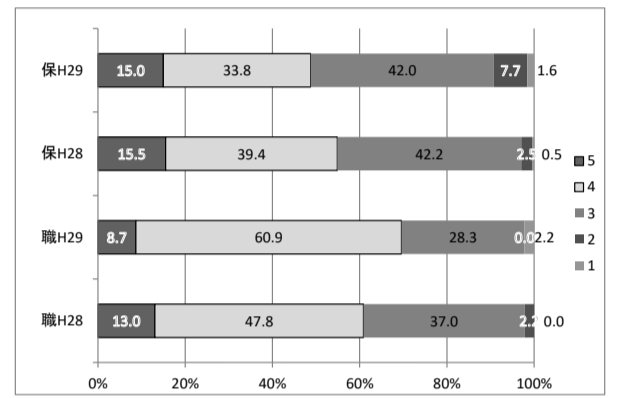
18 5分授業の有効活用



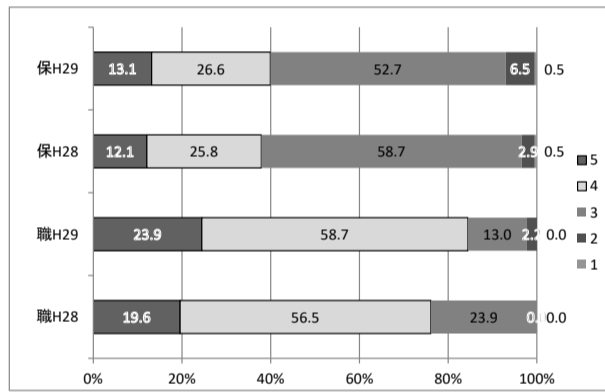
19 学校として、組織的な生徒指導の取り組み



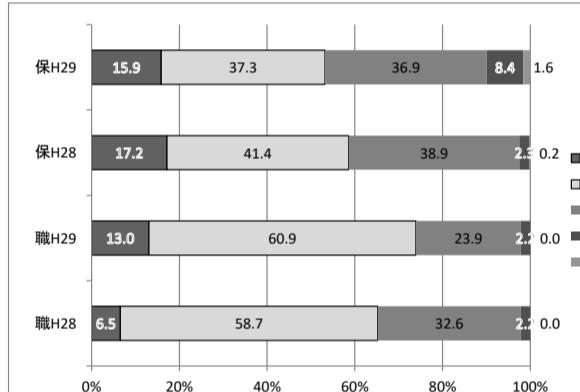
20 事故防止のための指導は適切、効果的に行われている



21 「いじめ」に対する適切な調査・指導・対策がとられている

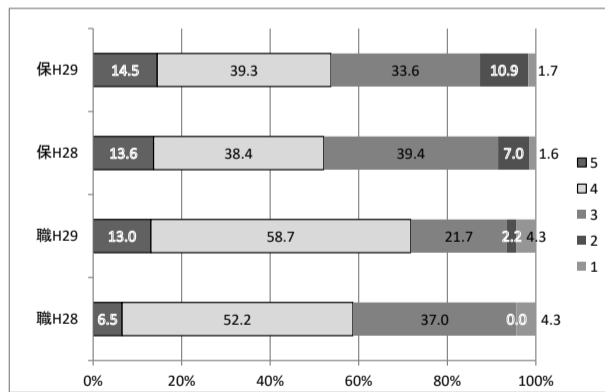


22 地域から信頼され、評価される生徒の育成に努めている

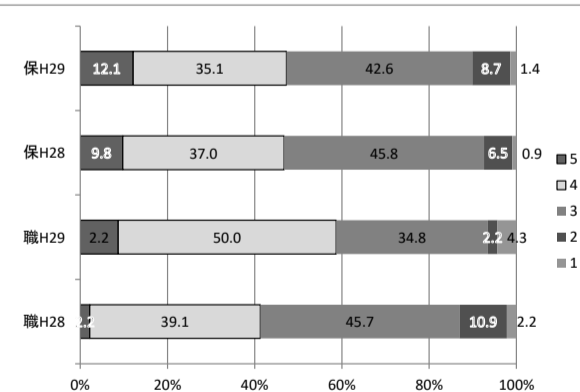


### 進路指導

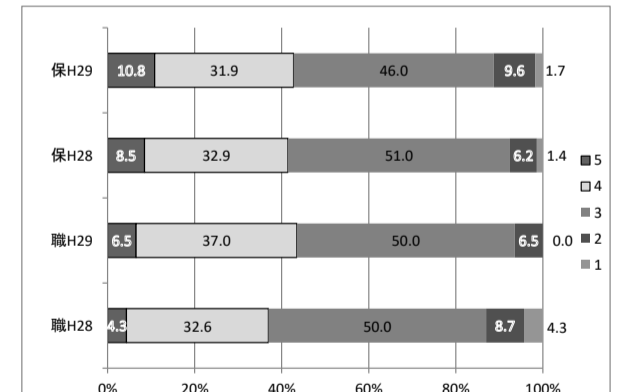
23 個々の生徒の実態や進路希望・適性に応じた指導が適切に行われている



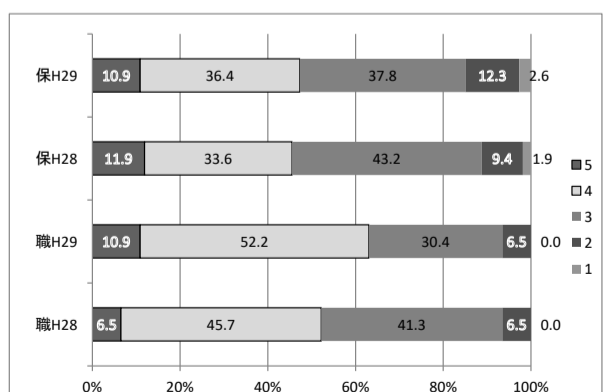
24 進路指導の成果は上がっている



25 生徒のキャリア教育の指導が適切に行われている

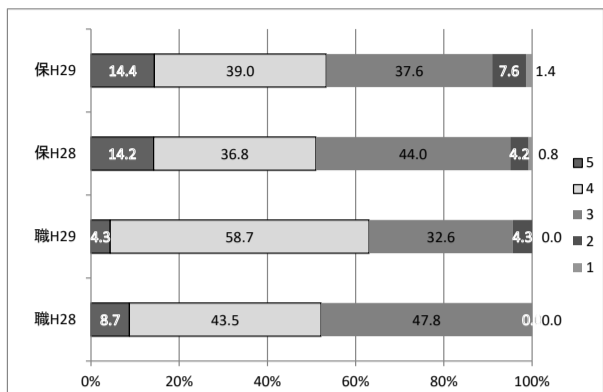


26 進路に関する情報を、生徒・保護者に適切に伝えている

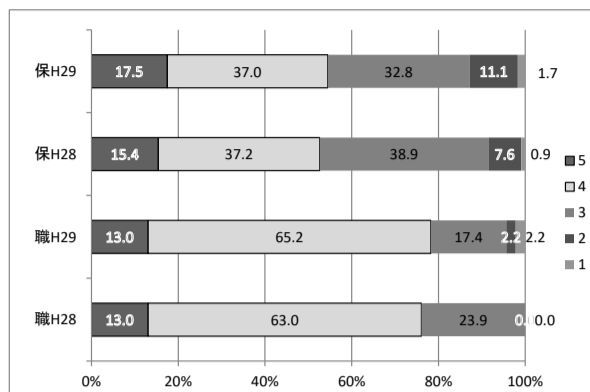


**学年・学級経営**

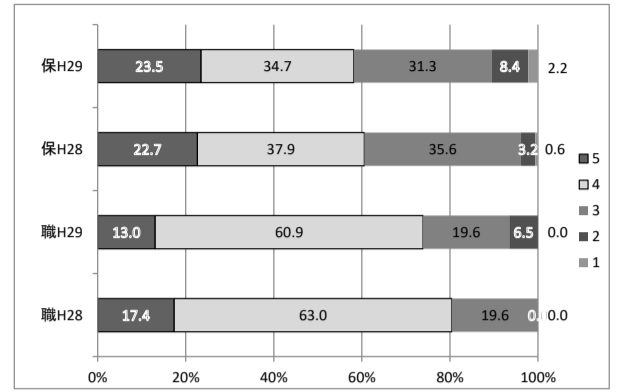
27 生徒・保護者の期待に応えている



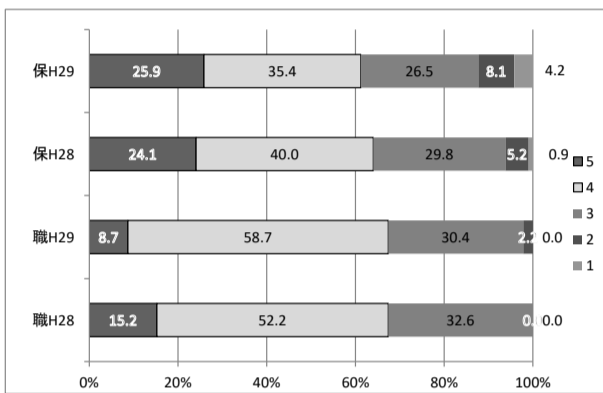
28 学年や学級の情報は、生徒・保護者に適切に伝えている



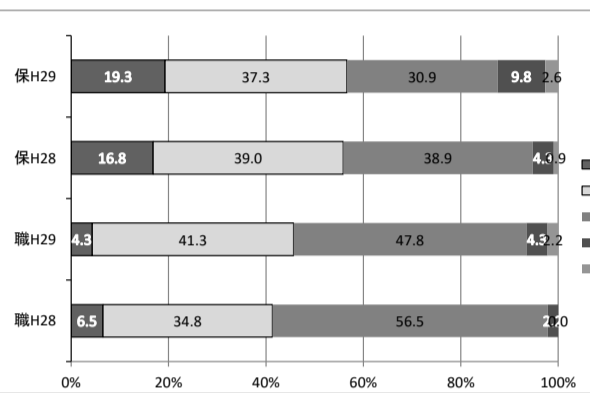
29 保護者との面談は適切に行われている



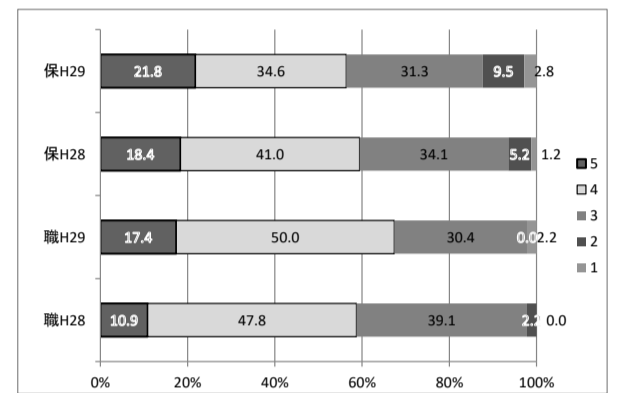
30 生徒は学校生活が楽しいと感じ、主体的に生活している



31 生徒の成長を促す面談技術を向上させている

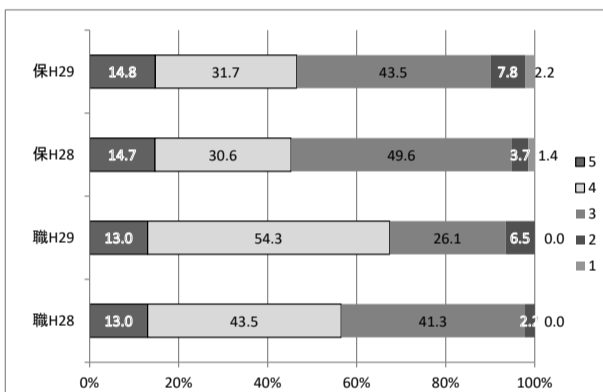


32 早朝や放課後の自主的な学習が行われている

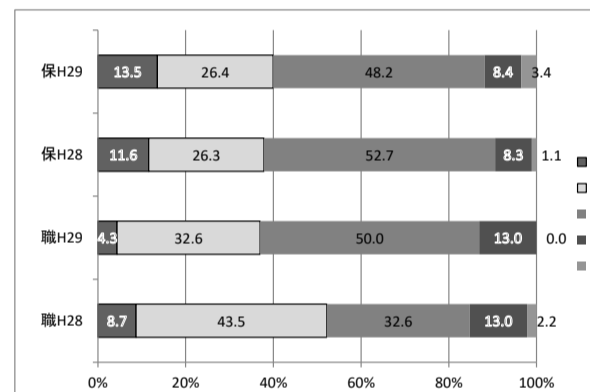


**教材費**

33 先生方は生徒の悩みや相談に親身・適切に対応している



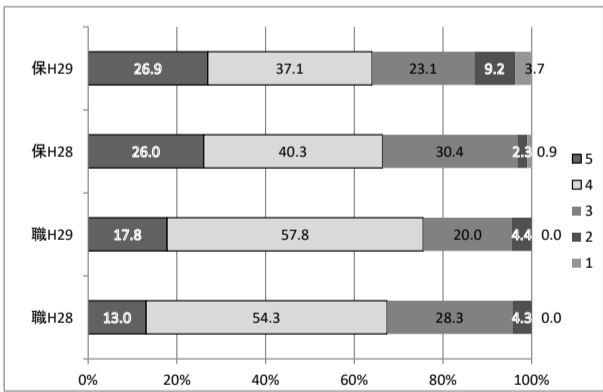
34 教材費の負担についての配慮



**特別活動**

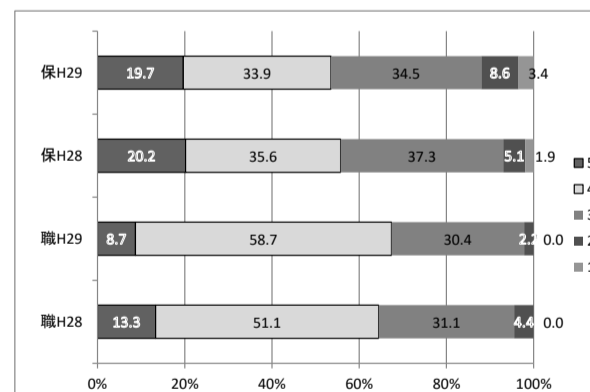
**生徒会活動**

35 運動会、美入野祭など、生徒の活動は充実している

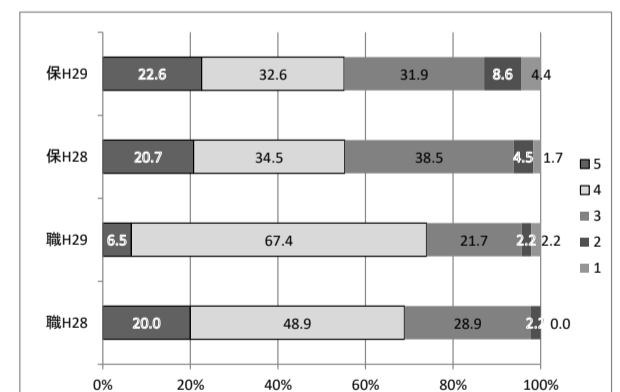


**部活動**

36 指導が適切に行われ、人間育成が図られている

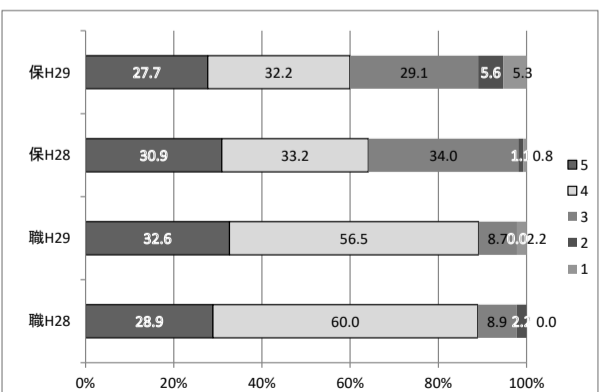


37 保護者の理解や協力は得られている

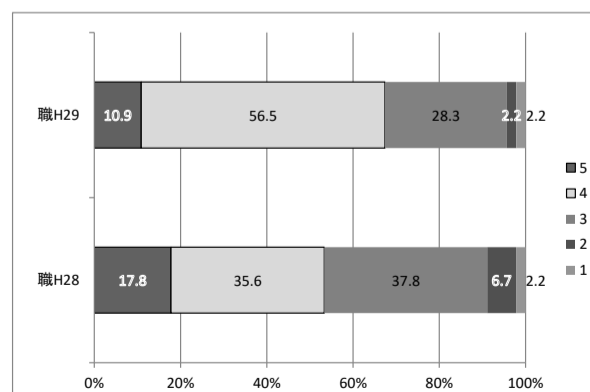


**研修**

38 会計処理は適切に行われている



39 教職員の研修は、適切に行われている



40 研修の成果が、各自の力量向上と教育実践に活かされている

